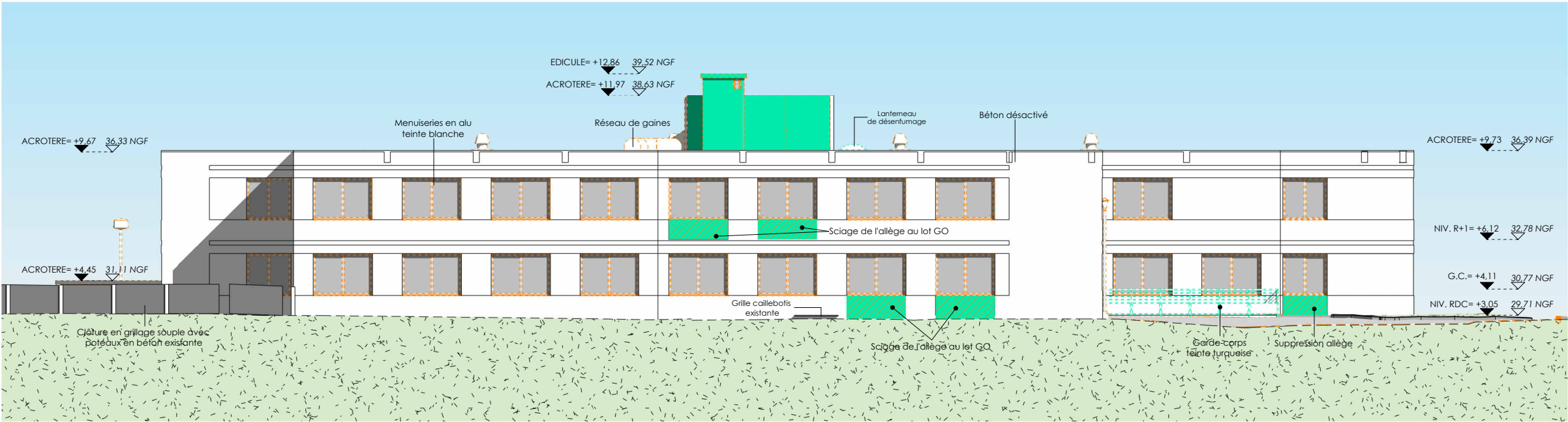
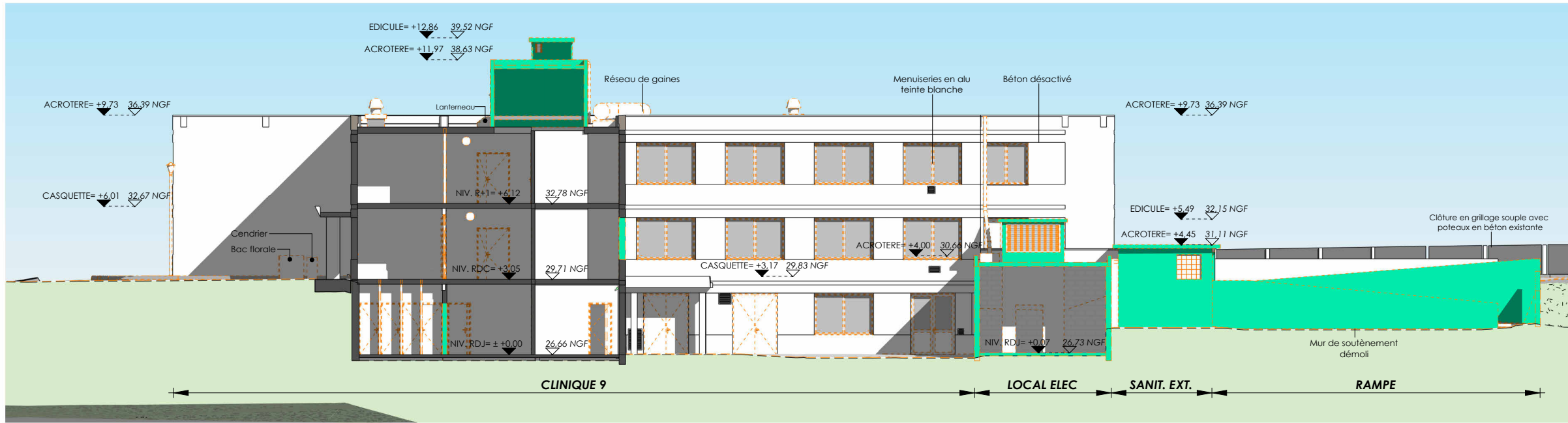


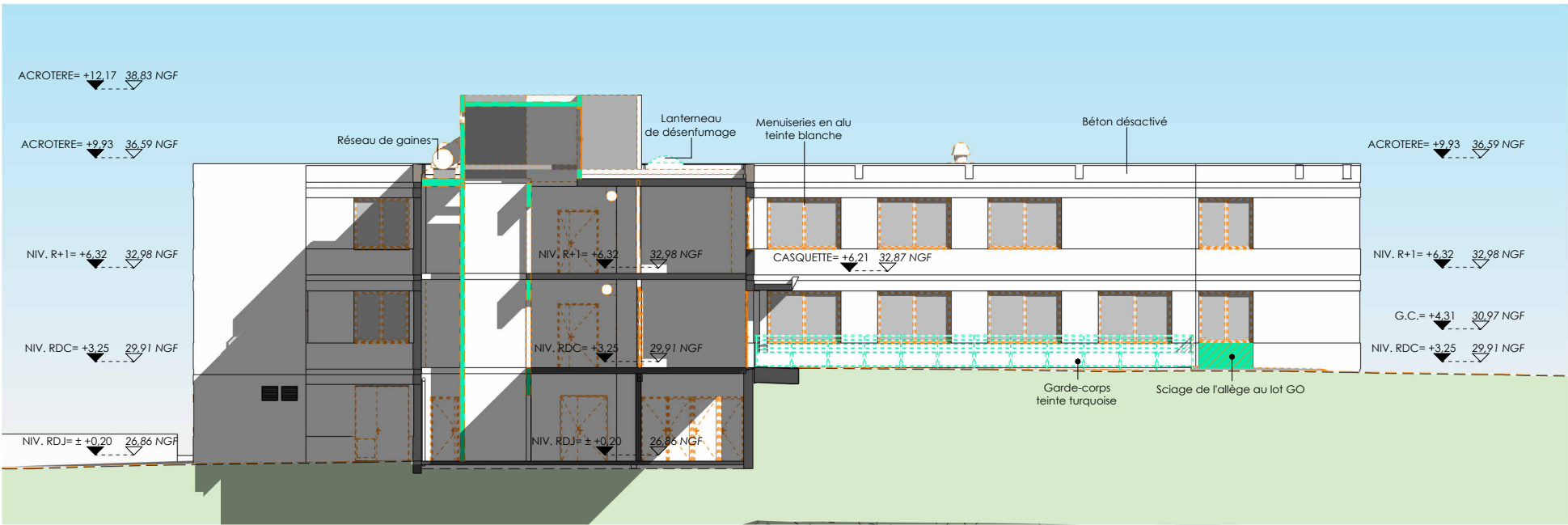
ELEVATION SUD SUR BATIMENT SUD - REPERAGE DES DEMOLITIONS -
Dépendante 1



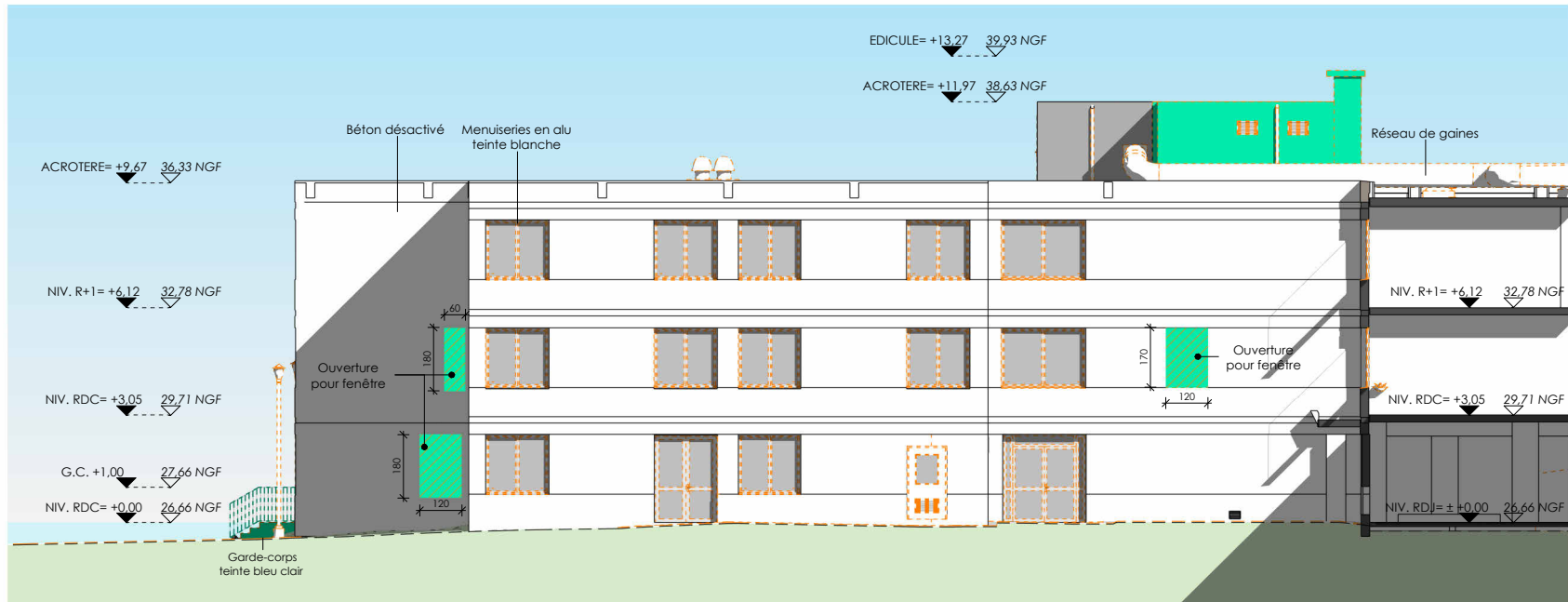
ELEVATION NORD SUR BATIMENT NORD - REP. DES DEMOLITIONS -
Dépendante 1



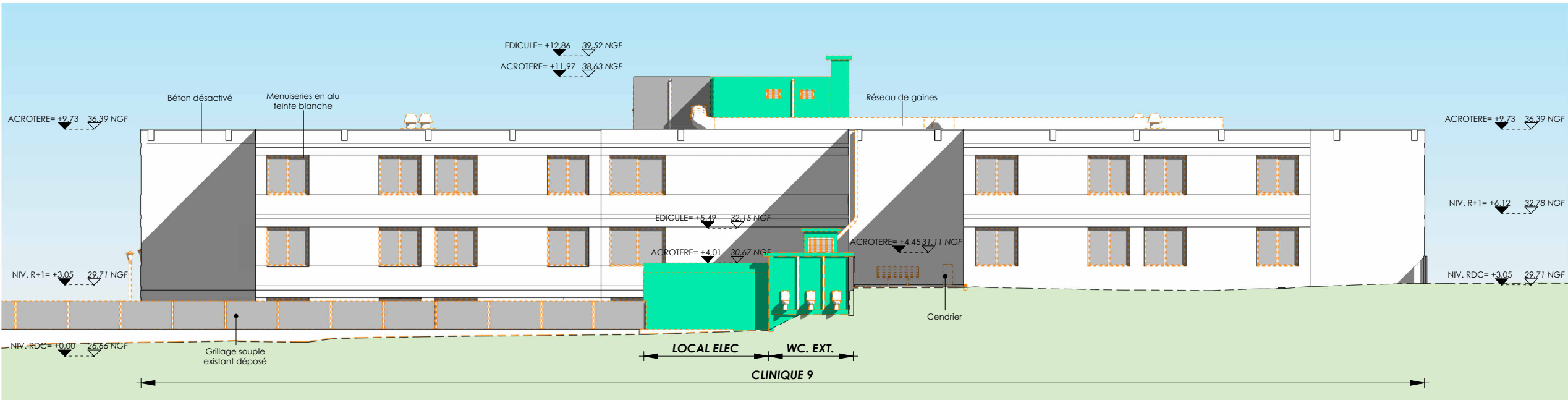
ELEVATION SUD SUR BATIMENT NORD - REPERAGE DES DEMOLITIONS -
Dépendante 1



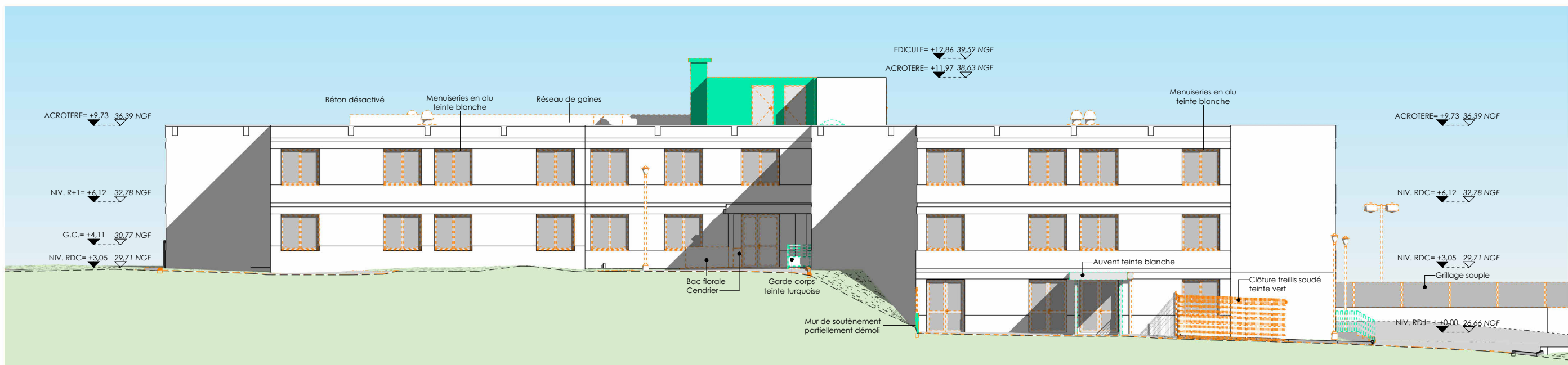
ELEVATION NORD SUR BATIMENT SUD - REPERAGE DES DEMOLITIONS -
Dépendante 1



ELEVATION EST SUR BATIMENT SUD - REPERAGE DES DEMOLITIONS -
Dépendante 1



ELEVATION EST SUR BATIMENT NORD - REPERAGE DES DEMOLITIONS -
Dépendante 1



ELEVATION OUEST - REPERAGE DES DEMOLITIONS -
Dépendante 1

LEGENDE

- BATIMENT EXISTANT
- PROJETE
- REPERAGE DEMOLITION
- REPERAGE DEMOLITION GROS OUVRE

DCE	<p>EKUM ARCHITECTES 9bis Rue Poullain Duparc - 35000 RENNES T: 02.99.79.46.77 contact@ekum.archi</p> <p>ek Ekūm</p>	
<p>AMO SOUVEREIGN Agence du Finistère 11 rue François Lemaire 29 000 QUIMPER 02 98 98 66 23 Mme CARVALE s.cavales@sovereign.fr</p> <p>BUREAU D'ETUDES TPF Ingénierie Immeuble LeCastapé 167 rue de Lorient 35 000 RENNES 02 99 14 59 60 Mme COSE Monsieur MORALES j.morales@tpf.fr</p> <p>ECONOMISTE C.A.B. 35 119 Rue du Temple de Blois 35 036 SAINT-JACQUES-DE-LA-LANDE 02 23 44 48 00 Mme ATIA atiasophie.attia@cmb-eco.fr</p> <p>ACOUSTICIEL ACOUSTIBEL 22 rue de Turge 35310 CHAMAGNE 02 99 44 30 28 Monsieur CAUBERT antonie@acoustibel.fr</p>	<p>EPISM du Finistère Sud 18 Hent Glaz - CS 16003 29107 Quimper cedex</p> <p>EPISM CLINIQUE 9</p> <p>REHABILITATION</p> <p>102 All. Kerfly 29000 Quimper</p>	
<p>ELEVATIONS - REPERAGE DES DEMOLITIONS</p>	<p>PL111</p>	
<p>06/11/2025</p>	<p>Dessinateur : FC</p>	<p>ECH : Comme indiqué</p>